

LAUDO ROTA 07

1. OBJETO: O laudo é referente a medição de roteiro de ônibus, para fins de Licitação de transporte Escolar- rota **RINCÃO VERMELHO – ITAQUARARÉ – ROQUE GONZALES. Rota nº 7**

2. LOCAIS: (comunidades atendidas), Rincão Vermelho, Linha Itaquararé, Rincão do Meio, Saltinho, Colônia Flach. Transportando alunos para as escolas E.M.E.F. Santo Antônio de Pádua, Escola Estadual de Educação Básica Érico Veríssimo, E.E. de Ens. Fund. Dejalмира Santos de Oliveira e EEEF Alfredo Eduardo Szinvelski.

3. HORÁRIOS: Da manhã, buscando alunos para o turno da manhã; levando alunos de retorno da manhã e carregando os da tarde para o Saltinho.

4. DA MEDIÇÃO: Fez-se a medição com o software GOOGLE EARTH PRO, considerando cada roteiro separadamente.

5. DA PRECISÃO: Fez-se a aferição dos trajetos medidos no GOOGLE EARTH PRO, conferindo a metragem de um trajeto conhecido e comparando com o software. Este apresentou diferença desprezível em relação a distância real conhecida.

6. DA EXECUÇÃO E ACOMPANHAMENTO: Este laudo foi executado pela engenheira civil Magda Luisa Goldschmidt, CREA 231.145.

7. DOS TRAJETOS, TURNOS E DISTÂNCIAS

7.1. TURNO DA MANHÃ: Com saída em frente a E.E.Alfredo Szinvelski, pela estrada geral, em sentido a escola estadual desativada Riqueta Fracalossi, passando por esta até entroncamento, indo a direita por essa estrada em direção a Linha Itaquararé, a montante do Rio Uruguai, retornando em sentido Rincão Vermelho, passando pela Escola Estadual de Ensino Fundamental Alfredo Szinvelski, Rincão do Meio, Saltinho, passando por Gavião Pardo, BR – 392, entrando à esquerda em 3.469m e retornando até a BR – 392, daí seguindo até a E.M. Santo Antônio de Pádua e a Escola Estadual Érico Veríssimo na cidade de Roque Gonzales. **Trajeto medido: 55.399 m.**

7.2. TURNO DO MEIO DIA: Saindo da Escola Estadual Érico Veríssimo, passando pela EMEF Santo Antônio de Pádua, pela BR-392, daí entrando a esquerda passando por Gavião Pardo, entrando a esquerda na estrada que dá acesso à balsa pra Pirapó e retornando por ela, passando por Saltinho, seguindo em direção ao Rincão do Meio, Rincão Vermelho, seguindo até a escola estadual desativada

Riqueta Fracalossi, passando por esta até entroncamento, indo a direita por essa estrada em direção a Linha Itaquararé, a montante do Rio Uruguai, circulando pela mesma, até chegar novamente na estrada geral que vai para Barra do Ijuí – próximo a Rincão Vermelho. Por ela em sentido Rincão Vermelho, parando na Escola Estadual Alfredo Szinvelski. **Trajetos medidos: 53.855 m.**

8. RESUMO:

Manhã – ida: 55.399 metros.

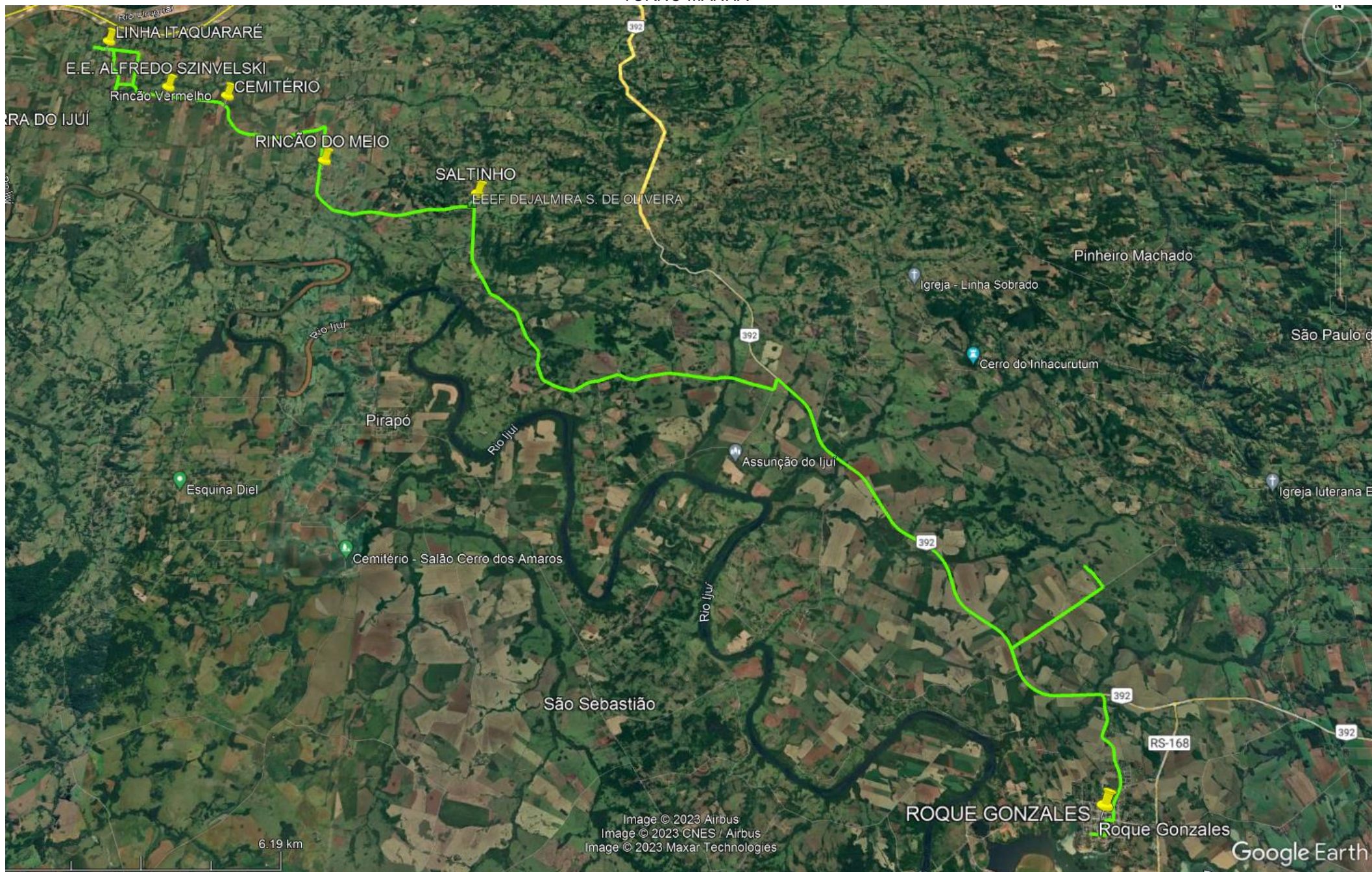
Meio dia – volta: 53.855 metros.

TOTAL: 109.254 metros.

Roque Gonzales, 17 de outubro de 2023.

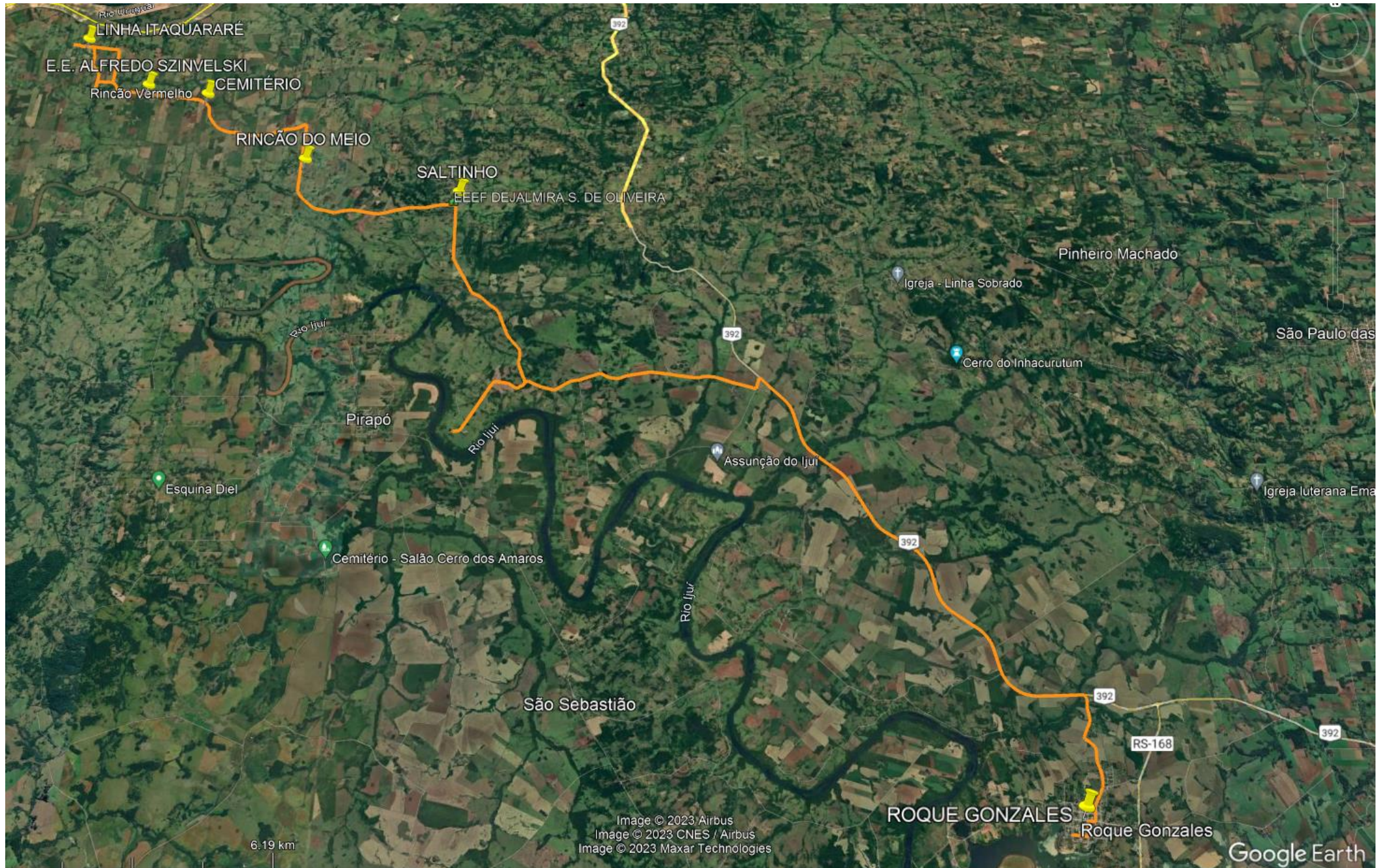
Eng.^a Magda Luisa Goldschmidt
CREA RS 231.145

TURNO MANHÃ



Eng.^a Magda Luisa Goldschmidt
CREA RS 231.145

TURNO MEIO DIA



Eng.^a Magda Luisa Goldschmidt
CREA RS 231.145